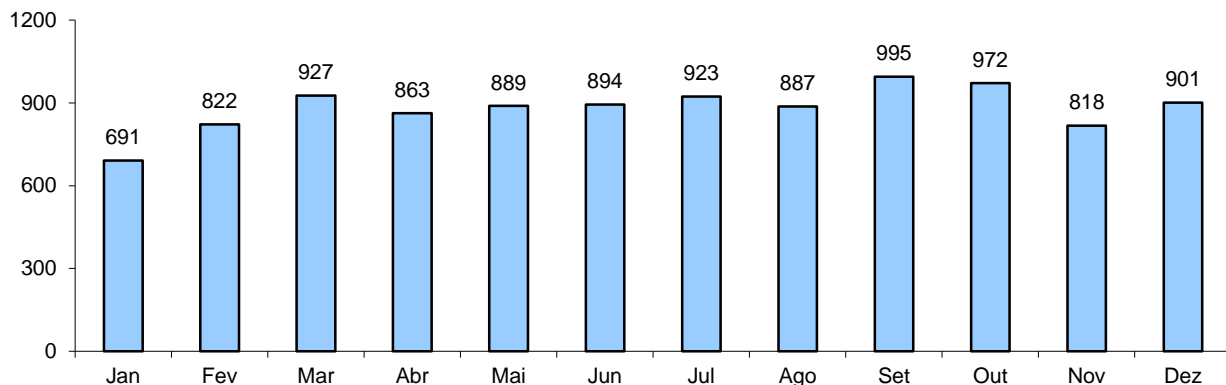


RELATÓRIO ANUAL DE ESTATÍSTICA DE TRÂNSITO - 2012

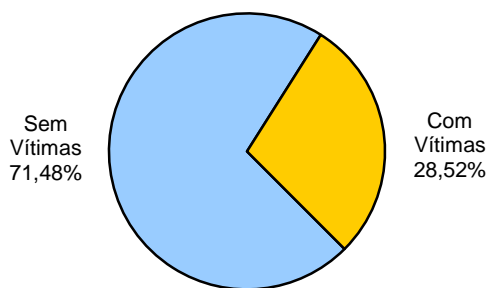
VIAS MUNICIPAIS

ACIDENTES DE TRÂNSITO COM VÍTIMAS SEGUNDO OS MESES DO ANO



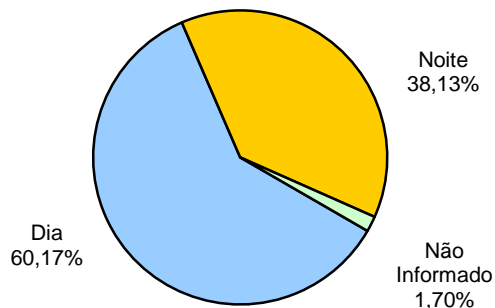
Total: **10582**

ACIDENTES DE TRÂNSITO



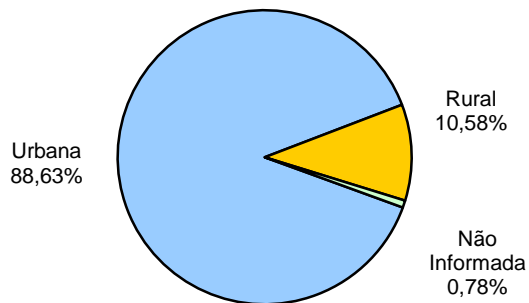
Total: **37108**

ACIDENTES DE TRÂNSITO COM VÍTIMAS SEGUNDO O PERÍODO



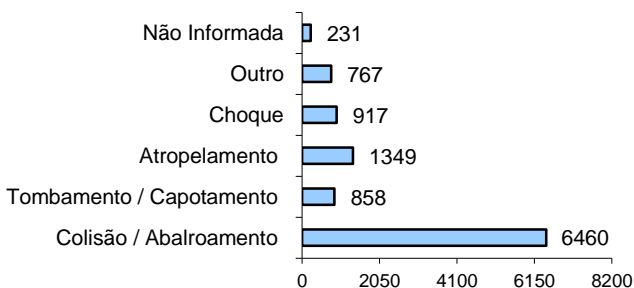
Total: **10582**

ACIDENTES DE TRÂNSITO COM VÍTIMAS SEGUNDO A ÁREA



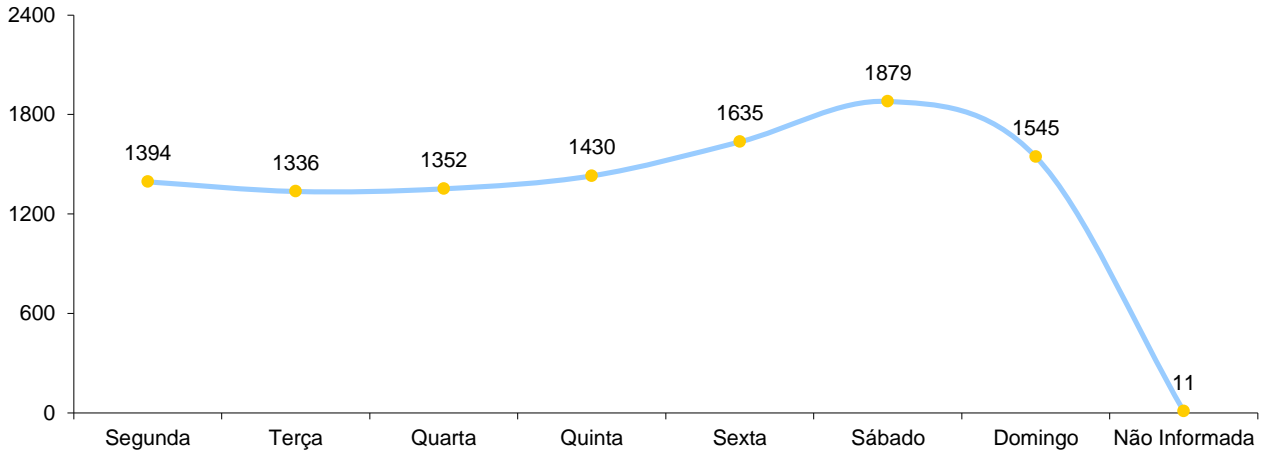
Total: **10582**

ACIDENTES DE TRÂNSITO COM VÍTIMA SEGUNDO A NATUREZA



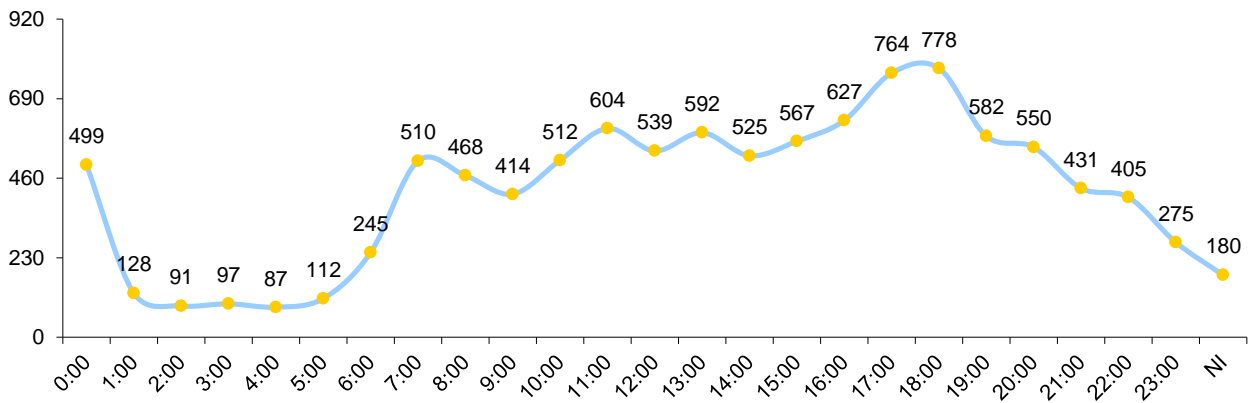
Total: **10582**

ACIDENTES DE TRÂNSITO COM VÍTIMAS SEGUNDO OS DIAS DA SEMANA



Total: **10582**

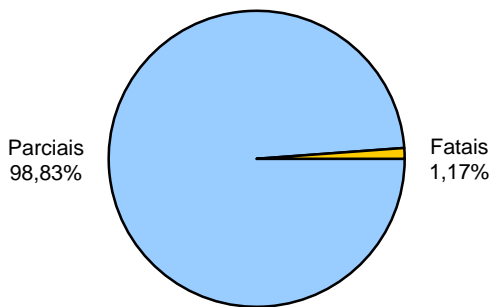
ACIDENTES DE TRÂNSITO COM VÍTIMAS SEGUNDO A FAIXA HORÁRIA



Total: **10582**

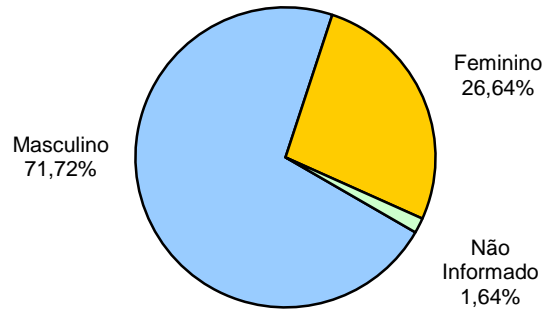
VÍTIMAS

VÍTIMAS DE ACIDENTES DE TRÂNSITO



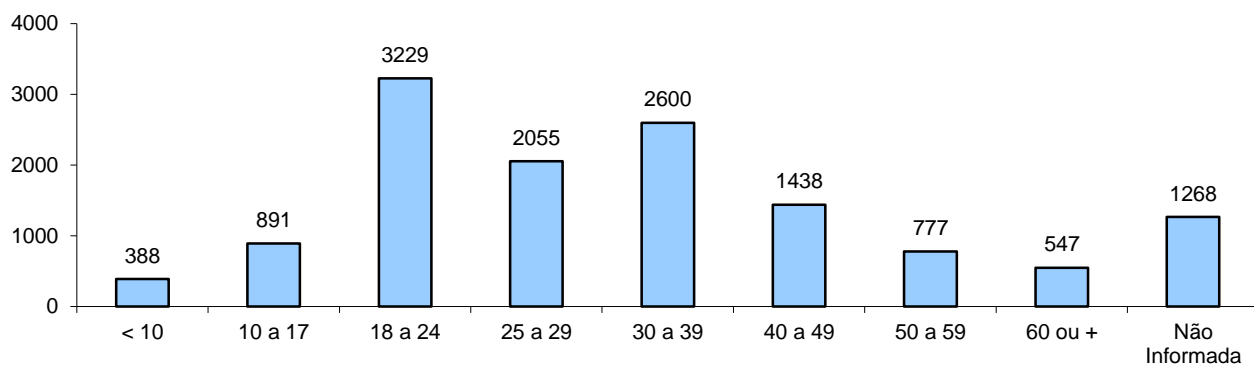
Total: **13349**

NÚMERO DE VÍTIMAS PARCIAIS POR SEXO



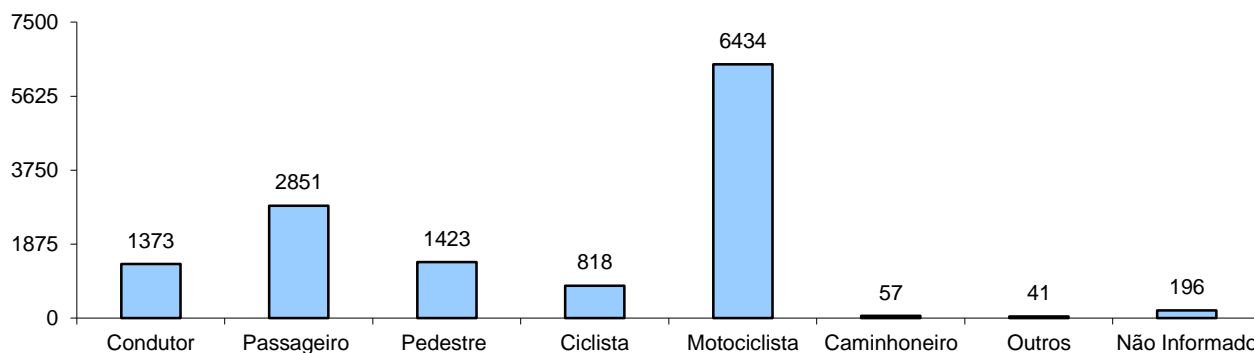
Total: **13193**

NÚMERO DE VÍTIMAS PARCIAIS POR FAIXA ETÁRIA



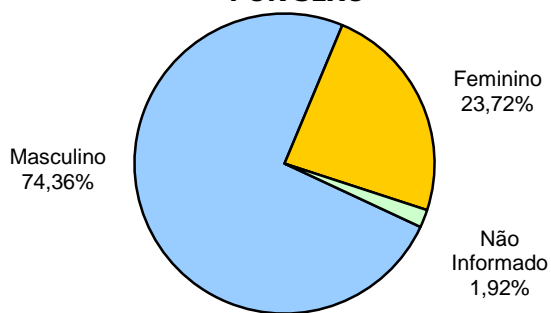
Total: **13193**

NÚMERO DE VÍTIMAS PARCIAIS SEGUNDO O TIPO



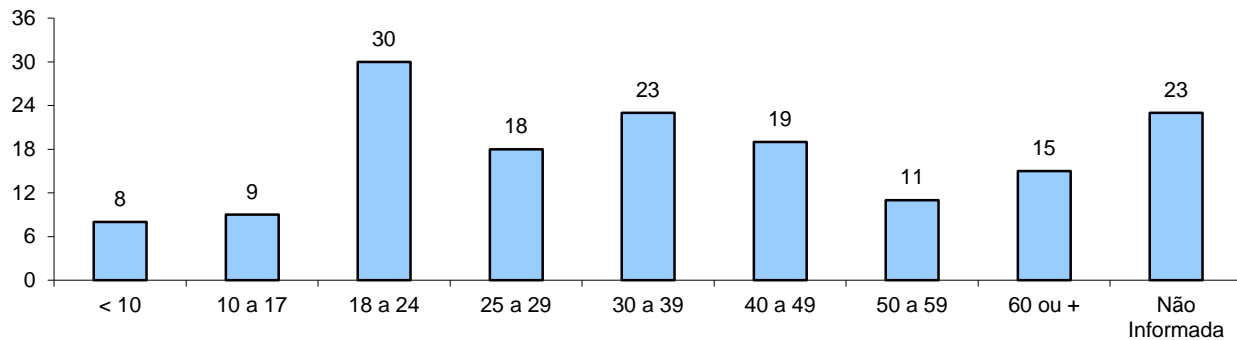
Total: **13193**

NÚMERO DE VÍTIMAS FATAIS POR SEXO



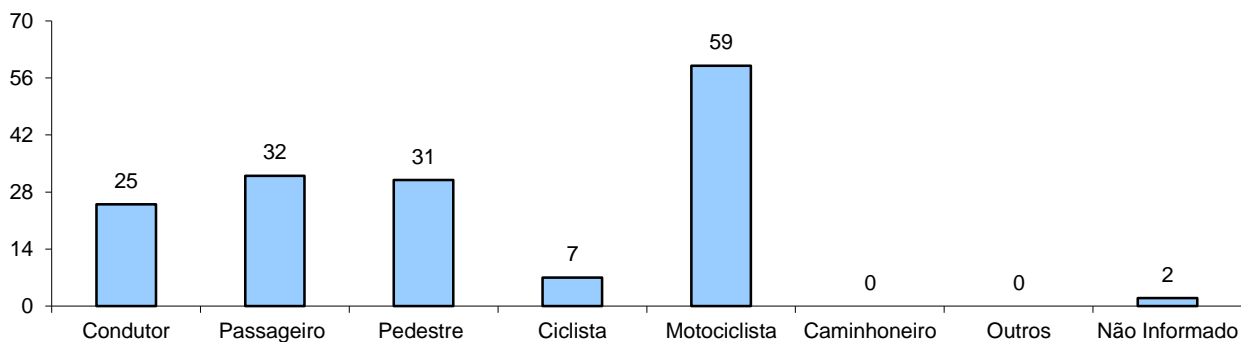
Total: **156**

NÚMERO DE VÍTIMAS FATAIS POR FAIXA ETÁRIA



Total: **156**

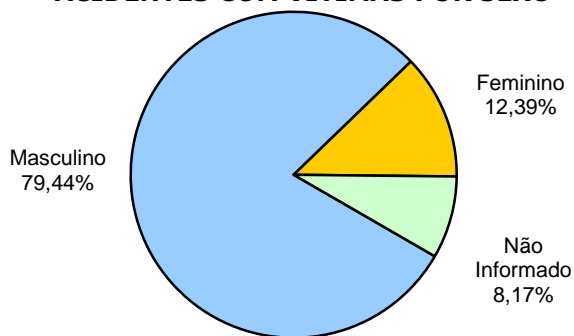
NÚMERO DE VÍTIMAS FATAIS SEGUNDO O TIPO



Total: **156**

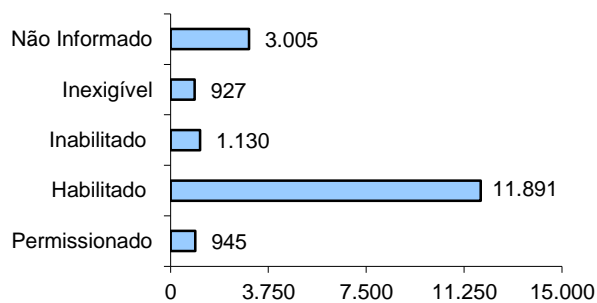
CONDUTORES

CONDUTORES ENVOLVIDOS EM ACIDENTES COM VÍTIMAS POR SEXO



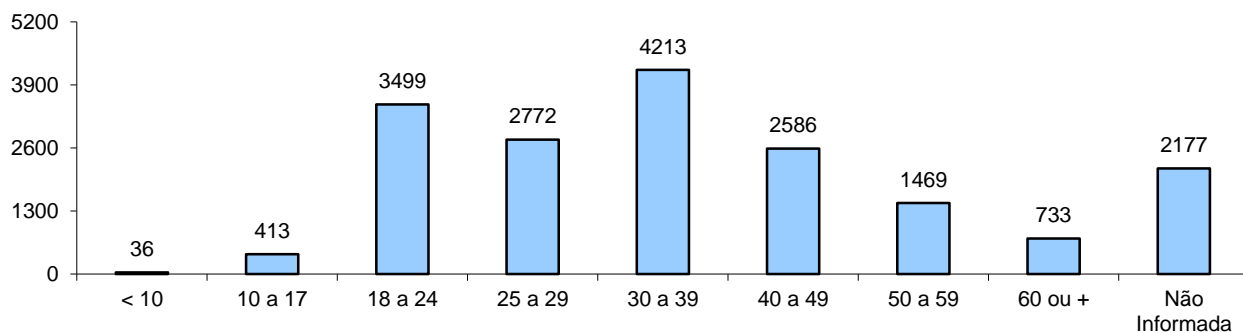
Total: **17898**

CONDUTORES ENVOLVIDOS EM ACIDENTES COM VÍTIMAS SEGUNDO A CATEGORIA



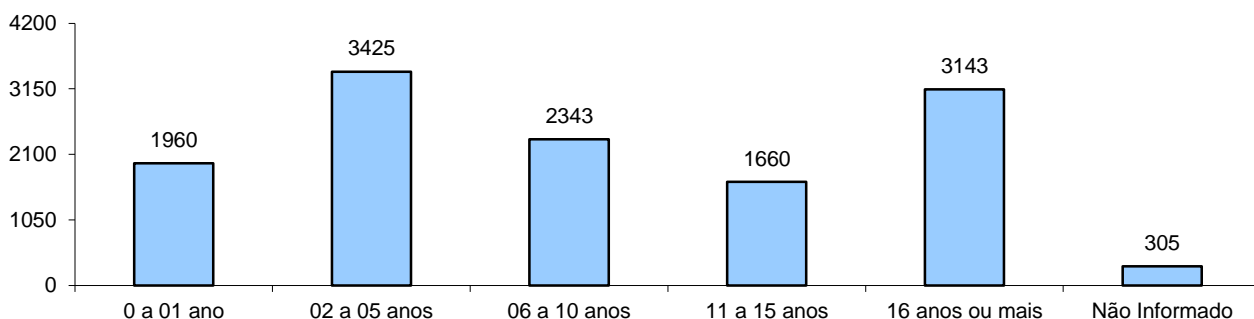
Total: **17898**

CONDUTORES ENVOLVIDOS EM ACIDENTES COM VÍTIMAS SEGUNDO A FAIXA ETÁRIA



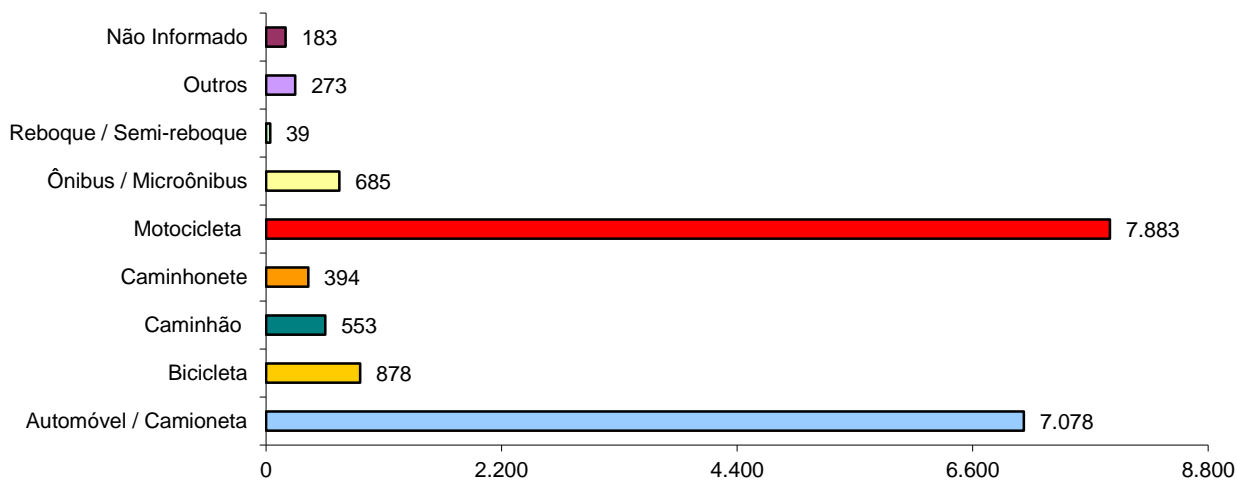
Total: **17898**

CONDUTORES ENVOLVIDOS EM ACIDENTES COM VÍTIMAS POR TEMPO DE HABILITAÇÃO



Total: **12836**

VEÍCULOS ENVOLVIDOS EM ACIDENTE COM VÍTIMA POR ESPÉCIE



Total: **17966**

Fonte de dados: BPTTran/PMES, Batalhões e Cias Independentes – PMES

Elaboração: DETRAN-ES / DT / COEST

Data de elaboração: Fevereiro de 2014